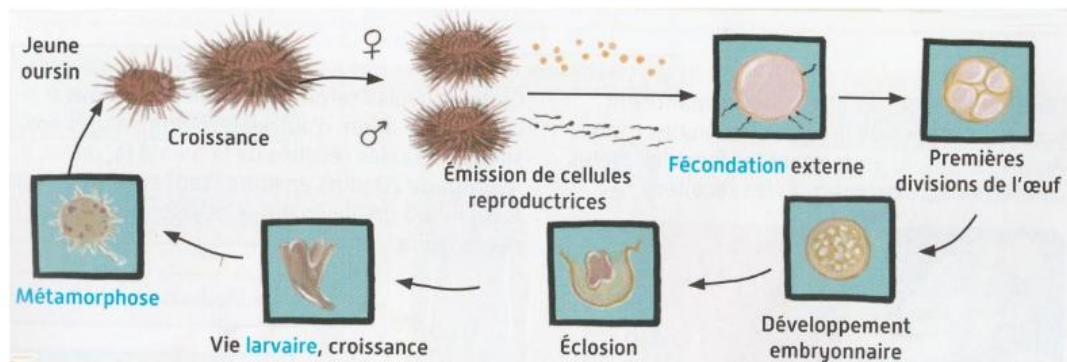


Activité 2 CH4AC26EME	Le développement et la reproduction des animaux.
Compétences travaillées	- Lire et exploiter des documents.

Consigne : Utiliser les documents et vos connaissances pour répondre aux questions.

- 1) Comment se nomme le passage de la forme larvaire (forme de larve) à la forme adulte chez l'oursin ?
- 2) Comment se nomme le passage du fœtus au poulain chez le cheval ?
- 3) Nommer les différentes étapes de développement chez l'oursin et chez le cheval.
- 4) D'après vous, est-il possible de faire un schéma montrant un cycle de vie général pour tous les animaux. Argumenter la réponse.



Doc. 1 : Le cycle de vie de l'oursin



Doc. 2 : Le cycle de vie du cheval.

Doc 3. Vocabulaire :

Métamorphose : Ensemble des transformations qui permettent le passage de la larve à l'adulte.

Larve : Organisme issu de l'œuf, dont l'aspect et le mode de vie sont très différents de l'adulte.

Embryon : Stade de développement d'un organisme depuis la cellule-œuf jusqu'à la différenciation des organes.

Fœtus : Stade de développement où l'animal acquiert les formes caractéristiques adultes de son espèce.